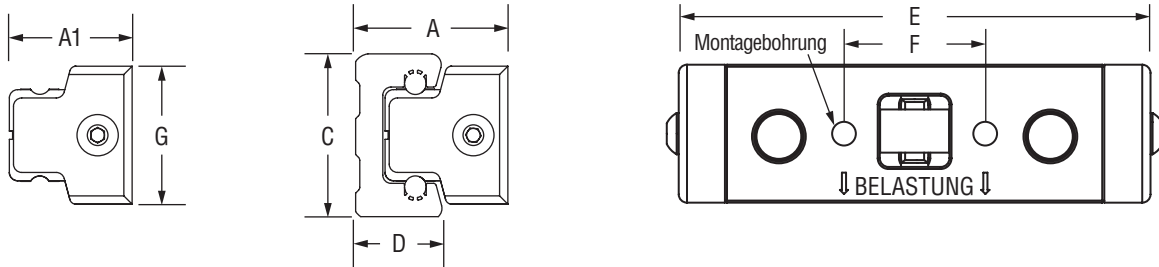


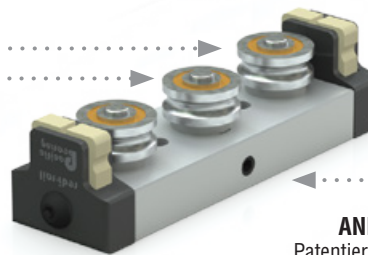
# Redi-Rail®

## Lineare Rollenführungen

### SCHLITTEN



- VERSIEGELTE LAUFROLLEN**  
 Ideal für schmutzbelastete Umgebungen
- DOPPELREIHIGES LAGER**  
 Hohe Geschwindigkeit & Beschleunigung



- ABSTREIFER**  
 Gegossenes Kunststoffgehäuse  
 Federgelagerte Abstreifer
- ANPASSUNG DER VORSpannung**  
 Patentierte, seitlich verstellbare Vorspannung

### GRÖSSENANGABEN (mm)

TEILE-NR.	A1	A	G	C	D	E	F	MONTAGE BOHRUNGEN	GEWICHT KG
RRS30	22,6	28	25,4	30	15,9	86,9	26	M5 x 0,8	0,09
RRS45	25,8	33	38,1	45	20,4	117	36	M8 x 1,25	0,23
RRS65	32,3	42	50,8	65	28,6	162	52	M8 x 1,25	0,54

### BELASTUNGSBEMESSUNGEN

TEILENR.	Fd	Fy	Fz	Mx	My	Mz
	N	N	N	N-M	N-M	N-M
RRS30	1440	1000	330	1,8	5,5	12,5
RRS45	4404	2660	827	6,6	19,9	47,9
RRS65	10200	5950	1678	19,0	58,2	154,7

### BESTELLANGABEN

**SCHLITTEN** **RRS** **XX**  

**Redi-Rail Scheibe** — **Abstreiferoptionen**

**Nenngröße**  
 30 = Maßangabe  
 45 = Maßangabe  
 65 = Maßangabe

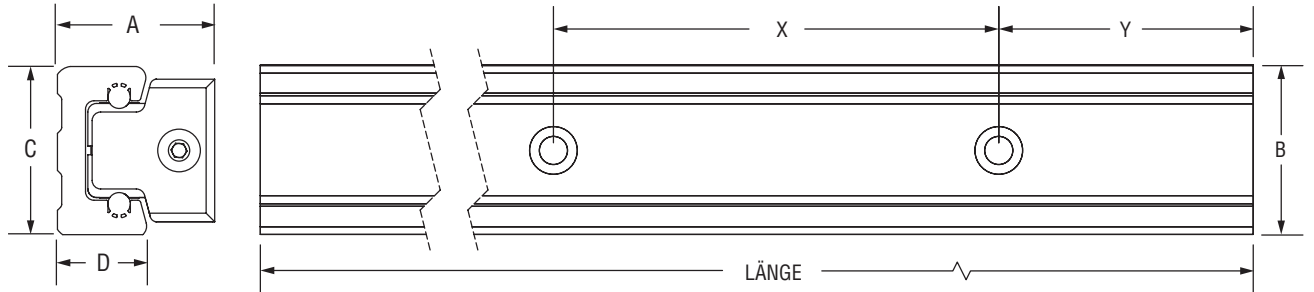
Keine Angabe - selbstschmierender Kunststoff (serienmäßig)  
 U = UH-PMMA-Abstreifer

Bestellbeispiel: RRS65U

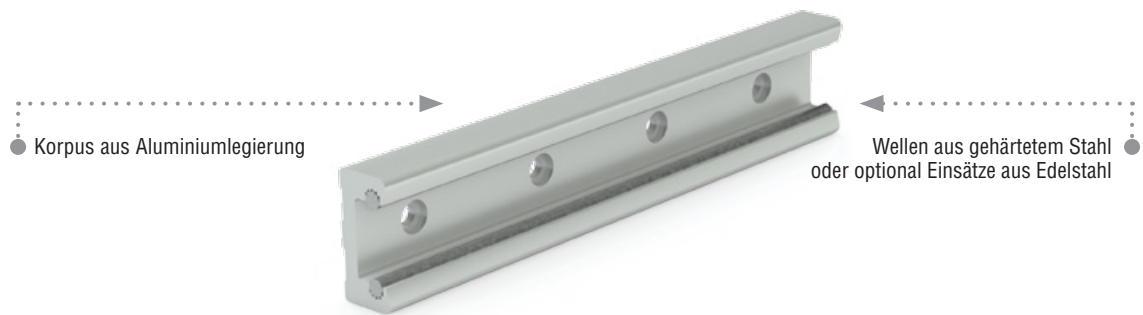
# Lineare Rollenführungen

## Redi-Rail®

### SCHIENEN



Kunde gibt die Größe "y" an



### GRÖSSENANGABEN (mm)

TEILNR.	X	B	MONTAGEBOHRUNGEN	GEWICHT KG/M
RR30	60	30	M5 BHCS	0,868
RR45	60	45	M6 BHCS	1,718
RR65	80	65	M6 BHCS	3,758

**Hinweis:** Die Y-Größe wird bei der Bestellung vom Kunden angegeben. Wird die Y-Größe nicht spezifiziert, werden die Bohrungen mittig über die Länge der Schiene angeordnet.

### SCHNITTSTELLE LAUFROLLE/WELLE

- **GOTISCHES BOGENPROFIL** für lafruhige Leistung bei hohen Geschwindigkeiten



### BESTELLANGABEN



**Bestellbeispiel:** RR65-1200; Y = 20 mm.  
 Geben Sie die Y-Größe (von der Bohrung zum Ende) bei der Bestellung an.

